

2026학년도 후기

일반대학원 입학설명회

영어학과

Contents

I. 학과 소개

- 영어학과 소개
- 교육과정 안내
- 교수님 소개

II. 모집 일정

- 모집 전형 일정 안내
- 유의사항 안내

III. 각종 지원제도 및 혜택

- 장학사업
- 교육·연구 역량강화 프로그램

IV. 기타 안내사항

- 학위과정
- 수업연한
- 졸업요건

V. 찾아오는 길

- 찾아오는 길
- 연락처

VI. Q&A

- 질의응답

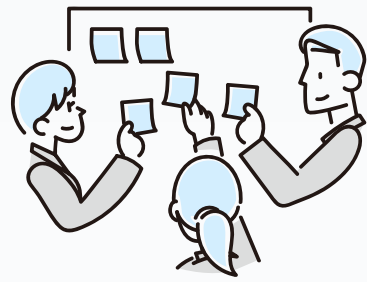
01

학과소개

영어학과 소개 및 교육과정 안내

I. 학과 소개

영어학과 소개



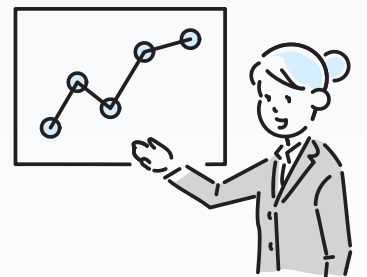
교육 목표

영어학, 영문학, 번역학 분야의 체계적이고 심화된 교육과정을 바탕으로 전문성과 연구 역량을 갖춘 인재를 양성하고자 합니다. 이를 통해 영어학·영문학·번역학 분야의 연구와 교육을 선도할 미래의 학자 및 교육자를 배출하는 것을 목표로 합니다.



교육 특성

학생들은 영어학, 영문학, 번역학 전반에 걸쳐 영어에 대한 종합적인 이해를 갖추게 됩니다. 또한 각 분야의 융합과 실무 중심의 활용 역량을 함양하여, 4차 산업혁명 시대의 요구에 대응할 수 있는 융합형 전문 인재로 성장할 수 있습니다.



진로 및 전망

우수한 실용 영어 능력과 전문적인 학문 역량을 갖춘 졸업생들은 교육, 비즈니스, 연구 등 다양한 분야에서 활발히 활동하고 있습니다.

I. 학과 소개

교육과정 안내

영어학

영문법특강, 형태의미론, 코퍼스언어학, 영어음성학연구, 영어음운발달연구, 영어음성학, 영어전통문법, 현대의미론, 영어음운론 등

영문학

미국미드센추리문학비평, 바다와영문학, 영문학과심리학, 18-19C영미소설, 영문학의배경, 18-19C영미시, Elizabeth시대영국극 등

응용언어학

영어교육공학, 제2언어습득이론, 영어화용론, 외국어평가 등

번역학

번역학입문, 번역의이론과실제, 비교문학, 영미문학과영상 등

I. 학과 소개

교수님 소개

영어학과 전임교원

조영순 교수님

영어의미론

유한내 교수님

통·번역

이세녕 교수님

응용언어학, 영어교육

이주엽 교수님

영미문학

02

모집 일정

모집 전형 일정 안내 및 유의사항 안내

II. 모집 일정

모집 전형 일정 안내

구분	일시(기간)	장소	비고
인터넷 원서접수 (방문/우편 접수불가)	2026. 5. 6.(수) 09:00 ~ 5. 15.(금) 18:00	○ 전남대학교 홈페이지 (www.jnu.ac.kr)	▶인터넷 접수만 가능 ▶인터넷 원서 접수 후 기간 내 구비서류 제출 필수
구비서류 제출 (방문 또는 등기우편 제출)	2026. 5. 6.(수) 09:00 ~ 5. 18.(월) 18:00	○ 방문 또는 등기우편 제출 광주 북구 용봉로 77, 전남대학교 대학본부 2층 209호 대학원 사무실 우)61186	▶마감일 18:00까지 반드시 도착하여야 함 ▶대리제출 가능 ▶토요일, 공휴일 휴무
제출서류 도착 확인	2026. 5. 6.(수) 09:00 ~ 5. 18.(월) 18:00	○ 전남대학교 홈페이지 (www.jnu.ac.kr)	▶개별 통보하지 않음 ▶접수사이트 개별 확인
전형장소 및 수험생 유의사항 공고	2026. 5. 22.(금)	○ 대학원 홈페이지 입학안내 및 학과 홈페이지 참고 (webgs.jnu.ac.kr)	▶개별 통보하지 않음 ▶준비물 및 수험생 유의사항 반드시 확인 조건
전형일	2026. 5. 27.(수)	○ 지원학과에서 지정한 장소 - 지원학과 소재 캠퍼스별로 구분하여 실시	▶수험표 및 신분증 반드시 지참 ▶면접시간은 모집단위별 별도 공지 (홈페이지 공지사항 확인)
합격자 발표	2026. 6. 17.(수) 15:00 예정	○ 전남대학교 홈페이지 (www.jnu.ac.kr)	▶개별 통보하지 않음 ▶합격자 유의사항 반드시 확인

II. 모집 일정

모집 전형 일정 안내

구분		일시(기간)	장소	비고
입학 등록금	고지서출력	2026. 7. 13.(월) 09:00 ~ 7. 16.(목) 16:00	○ 전남대학교 홈페이지 (www.jnu.ac.kr)	▶ 개별 통보하지 않음
	등록금납부	2026. 7. 13.(월) 09:00 ~ 7. 16.(목) 16:00	○ 전남대학교 지정 은행	▶ 금액은 납부고지서 참조 ▶ 기간 내 등록금 미납 시 합격 취소

II. 모집 일정

유의사항 안내

- 일정은 사정에 따라 변경될 수 있으며, 변경사항은 대학원 홈페이지에 공고됩니다.
- 원서접수는 전남대학교 홈페이지([HTTP://WWW.JNU.AC.KR/JNUMAIN.ASPX](http://www.jnu.ac.kr/jnumain.aspx)) 메인화면의 인터넷 원서접수 배너 클릭 시 인터넷 원서접수 대행업체(유웨이어플라이([WWW.UWAYAPPLY.COM](http://www.uwayapply.com))) 페이지로 이동합니다.
- 입학전형과 관련한 모든 사항은 개별 통지하지 않으니, 지원자는 홈페이지 공고사항을 수시로 확인해야 합니다.
- 등록금이 "0"으로 고지된 합격자도 지정된 기간 내에 우리 대학교에서 지정한 은행에 등록금 고지서를 제출하고 그 영수증을 수령하여야 등록 처리되며, 그렇지 않을 경우 미등록자로 처리하여 합격을 취소합니다.

03

각종 지원제도 및 혜택

장학사업 및 교육·연구역량 강화 프로그램

III. 각종 지원제도 및 혜택

장학사업

구분	장학명	목적 및 대상	지원내용
학·석사학위연계	학·석사학위연계과정 학부연구생 장학	예비 대학원생 조기발굴	1,000천원/학기
	학·석사연계과정자 감면장학		수업료1 감면/3학기
석사진입	도전미래장학	일반대학원에 진학하고자 하는 전남대학교 학부 졸업(예정)자 지원	인문·사회 1,700천원 이공·예체 2,300천원
석·박사통합과정 진입	총장명예장학(GS-PHF)	최우수 국내외 대학원생 유치	전과정 전액장학
박사진입	학문후속세대장학	석사과정 우수인재 지속 지원	10,000천원/4학기
	박사도약장학	전일제 박사과정 신입생	첫 학기 등록금 전액

III. 각종 지원제도 및 혜택

장학사업

구분	장학명	목적 및 대상	지원내용
전학위과정	근로장학(RA/TA/GA)	대학원생의 경제적 부담 경감을 통한 학업 및 연구몰입도 향상	TA: 석사 400천원/월 박사 500천원/월 RA: 석사 300천원/월 박사 500천원/월 GA: 400천원/월

III. 각종 지원제도 및 혜택

교육·연구 역량강화 프로그램

구분	지원사업명	지원내용
<연구역량개발> 대학원생 연구의욕 고취 및 연구역량 강화	대학원생 연구논문 장려제도 지원	300천원~800천원 성과별 차등(연 1회)
	대학원생 국내·외 학술대회발표 참가경비 지원	국내(연 2회) or 국외(연 1회) 지역별 차등
	대학원생 연구방법론 수강료 지원	총 500천원 내 실비(연 2회)
<연구역량강화> 기획·발표·연구능력 향상 도모	대학원생 및 신진연구인력 연구기획 역량강화 지원사업 -혁신연구자의 지속가능한 연구 지원사업(G-KIRI) -지역사회연계 혁신 연구 지원사업(G-ROOT)	-G-KIRI: 연 60개팀 내외 지원 대학원생 1,500천원, 신진연구인력 2,500천원 -G-ROOT: 연 15개팀 내외 지원 대학원생 3,000천원, 신진연구인력 5,000천원
<국제교류 활성화> 글로벌 경쟁력 강화	대학원생 국외연수 지원	지역별, 기간별 차등지원
	대학원생 외국어능력 향상 지원	언어교육원 강좌 수강료 실비 지원 (연 2회)

04

기타 안내사항

학위과정·수업연한·졸업요건

IV. 기타 안내사항

학위과정 · 수업연한 · 졸업요건

석사과정

- 수업연한 4학기
 - 졸업학점 24학점
 - 보충학점 이수
- ※ 학사학위과정에서 다른 계통을 이수한 학생에 한함

박사과정

- 수업연한 4학기
- 졸업학점 36학점

석·박사 통합과정

- 수업연한 8학기
 - 졸업학점 54학점
- ※ 석·박사통합과정은 석사 및 박사과정이 통합된 과정으로 학위취득 요건을 충족할 경우 석사학위 없이 박사학위를 수여함(박사 논문만 제출)
- ※ 석·박사통합과정을 중도 포기할 경우 석사학위 수여기준 충족 시 석사학위를 취득할 수 있음(석사 논문 제출 의무)

각 과정의 학생들은 외국어시험 및 종합시험 합격 후, 학위논문 심사와 논문 제출 과정을 완료하여야 최종적으로 학위를 취득할 수 있습니다.

IV. 기타 안내사항

학위과정 변경 제도

- 목 적: 석사학위과정에서 석·박사학위통합과정으로 중간 진입 허용
- 선발시기: 매 학년도 학기 개시 전
- 지원자격:
 - ① 석사학위과정을 이수중인 자(단, 수료자는 제외)
 - ② 해당 학과 내규를 충족하는 자
 - ③ 아래 학기별 이수학점 및 총 평균평점 이상 취득한 자

구분	1학기	2학기	3학기	4학기 이상
이수학점	6학점	12학점	18학점	24학점
총 평균평점	3.5(4.5만점 기준)			

05

찾아오는 길

찾아오는 길·연락처

V. 찾아오는 길

찾아오는 길 및 연락처



위치

(59626) 전라남도 여수시 대학로 50
(둔덕동, 전남대학교 여수캠퍼스),
인문사회과학관 713호

연락처

- 연락처: 061-659-7510
- 전자우편: abcd2020@jnu.ac.kr

06

Q&A

질의응답

감사합니다

영어학과

061-659-7510

abcd2020@jnu.ac.kr

<https://english.jnu.ac.kr/sites/english/index.do>